

Präsentation

Bewährt wandeln

Innovage Zürich

24. April 2024

unsere
Motivation
für das Bauen mit
Lehm

Die Erde berührt
uns

Herzlichen Dank für die Einladung!



Lehmbau – Mehr als Bauen

1	Vorstellung IG Lehm	Lehm, Lehmbau IG Lehm: Geschichte & Entwicklungen, Identität Aktivitäten: Aktivierung, Jahresprogramm, Arbeitsgruppen, Fachstellen
2	Herausforderungen	Wachstum, Identität, Struktur, Finanzierung Öffentlichkeit, Projekte
3	Fragen & Diskussion	Austausch



Vorstellung

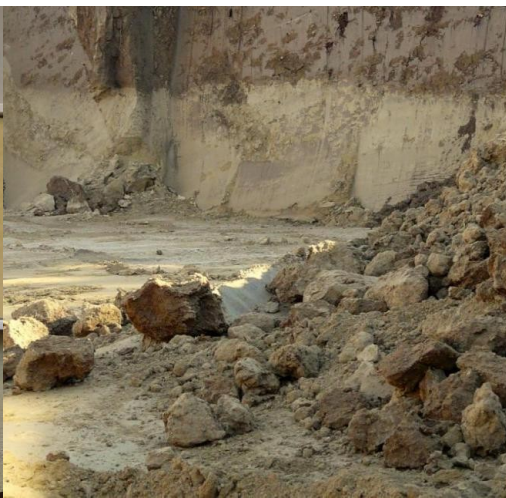
Lehm

Lehmbau

IG Lehm

- Geschichte & Entwicklung
- Identität

Statuten
Vereinszweck:
Bauen und Gestalten
mit Lehm





Lehm

Baustoff:

- mineralisches Gemisch mit Bindemittel Ton
- weltweit vorkommend
- vielfältig = komplex
- wasserlöslich = kreislauffähig
- ungebrannt = energie- und emissionsarm

Anwendungen und Techniken: Lehmputze, Stampflehm, Lehmsteine, Lehmöfen, Lehmplatten, Ausfachungen...



Geschichte und Entwicklung:

- Jahrtausende altes bewährtes Material, alte bestehende Bauten
- weltweite Anwendung: vielfältige Techniken
- hervorragende nachhaltige Eigenschaften
- fehlende Weiterentwicklung, Anwendungsfehler/ Unwissenheit,
- günstige fossile Energie > Verruf, Abwertung, Verdrängung

Lehmbau in der Schweiz: Stampflehmbauten in Hauptwil, Genf und Fislisbach, Riegelbauten im Zürcher Weinland, Schaffhausen und Sundgau, Kräuterlager Ricola, Schulhaus Allenmoos, Triemli Spital



Geschichte und Entwicklung:

Anfänge

- 68er, andere Wege, Die Grenzen des Wachstums, Selbstbestimmung
- Umweltbewegung, Baubiologie, Genossenschaften
- Wiederentdeckung Baustoff Lehm ab den 1980er-Jahren
- Impulse aus Afrika, intl. Austausch v.a. mit Deutschland und Frankreich
- Bauen in Entwicklungsländern



Geschichte und Entwicklung:

1985-2002

- Gründung Interessengemeinschaft Lehm 1996
- starke Symbiose Planung, Ausführung und Forschung > Grundlagenerarbeitung
- Neugierde und erste Umsetzungen, Besichtigungen, Reisen und Kurse
- Lehmgruppe > IG Lehm in Verbund mit SIB (Baubiologen)

Auftritte Swissbau 1995 + 1997, Tagung ETH 1991, Regeln für das Bauen mit Lehm 1994, Pionierprojekte



Geschichte und Entwicklung:

2002-2013

- IG Lehm als Fachverband, Fachkurse, Präsentationen, Reisen
- Verankerung in Handwerk
- erste Entwicklungen Professionalisierung, Ressortbildung
- Aufbau von prakt. Erfahrungen mit Workshops und offenen Baustellen
- zunehmende Konzentration auf wenige tragende Akteure

Homepage, DVDs, Werkschau intern Casino Theater Winterthur 2012,
Lehmschau Minergie Messe Luzern 2013

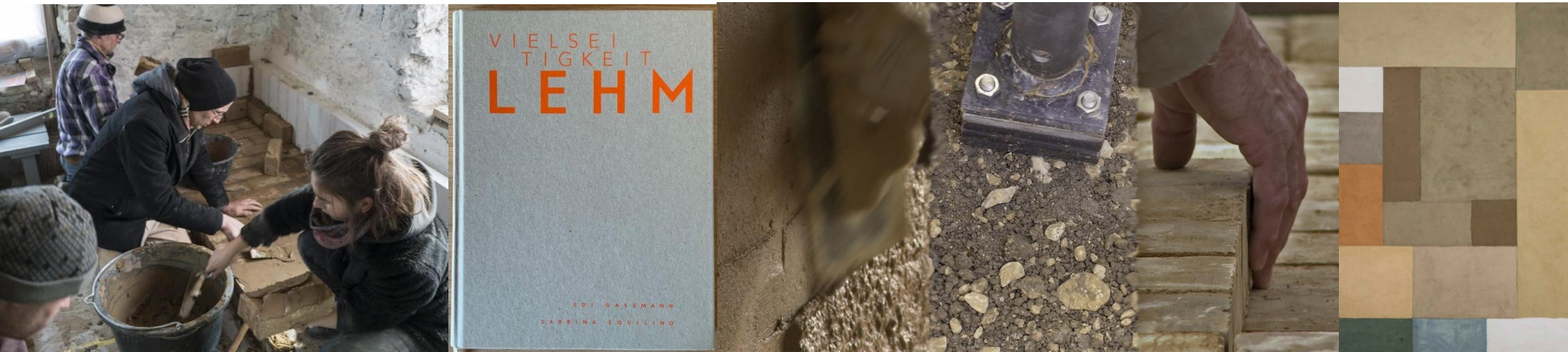


Geschichte und Entwicklung:

2013-2022

- Verteilung der Aufgaben, breite Aktivierung
- Arbeitsgruppen
- Weiterführung bewährter Formate: Workshops, Besichtigungen, etc
- Ansätze Öffentlichkeitsarbeit, Aufgleisen von Projekten
- zunehmende Verantwortung weniger Akteure

UNESCO-Lehrstuhl Lehmbau, Anlässe ETH, DVD, Relaunch Homepage, Think Earth- Ausstellung (mit ETHZ in Zürich, Messe Bern), CAS RegMat



Geschichte und Entwicklung:

2022-heute

- Klimabewusstsein > öffentliche Aufmerksamkeit steigend
- Baubranche sieht langsam Verantwortung, offene Türen
- rasanter Anstieg Nachfrage an Wissen
- viele zusätzliche Aufgaben, mehr und andere externe Akteure

Terramobil ab 2022, Fachperson Lehmbau 2023, Lehmbau-Symposium 2023, Swissbau 2024, Flagship-Projekt «Think Earth» ab 2023



Identität:

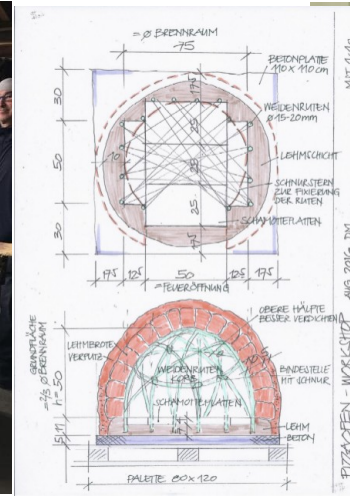
- Handwerk im Zentrum, Vielfalt Mitgliederschaft
- Gewohnheit gemeinnütziges Handeln
- Austausch und offenes Wissen, Authentizität
- Pflege Netzwerk, Verständnis als Gemeinschaft
- Ökologisches Grundverständnis
- Zugänglichkeit durch informelles Lernen, Lernen voneinander
- Ganzheitlichkeit, inkl. soziale und gesundheitliche Aspekte
- Lehm impliziert vieles, etwa Materialbewusstsein, Einfachheit, Bescheidenheit



Identität:

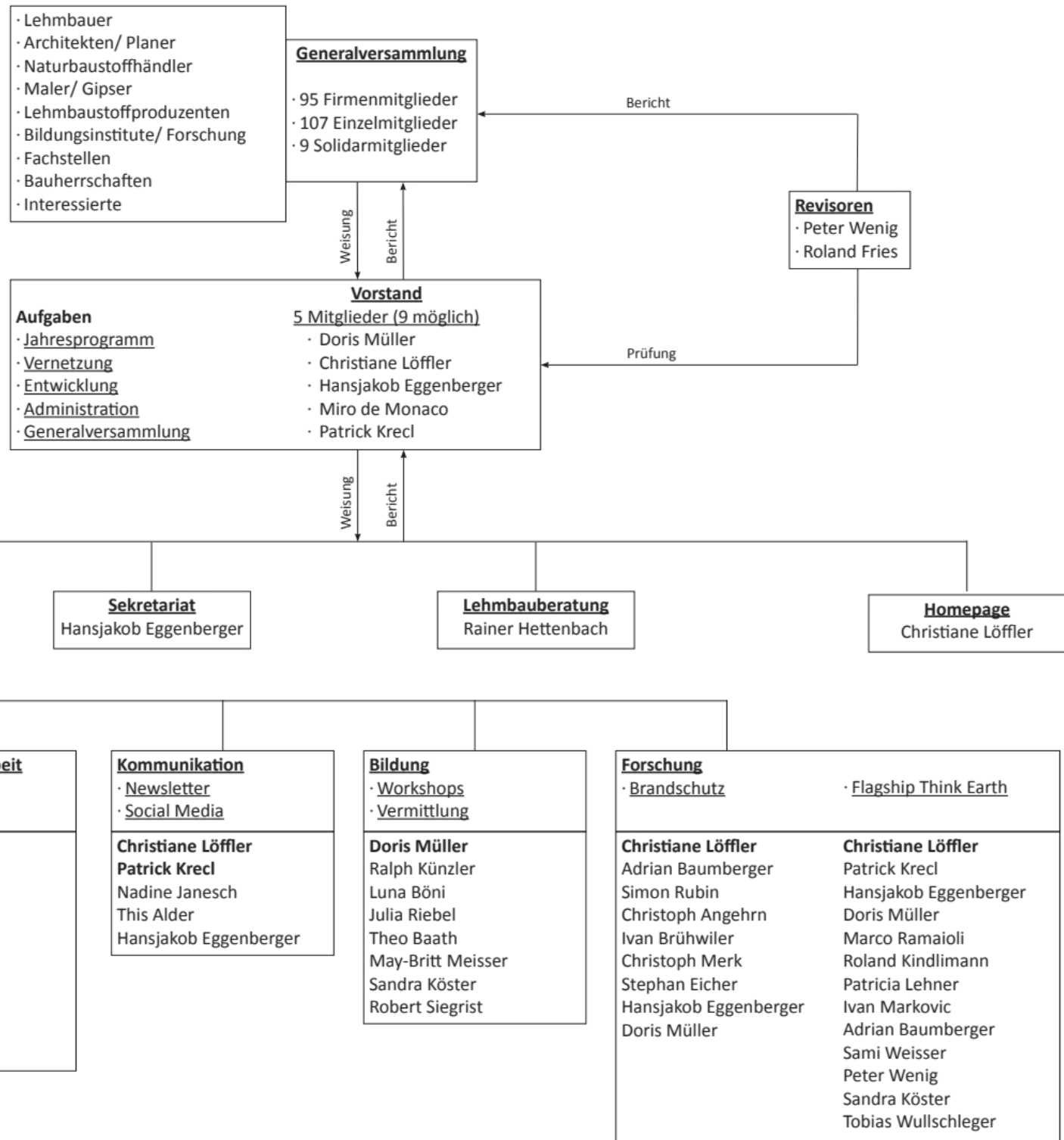
Mitgliederschaft

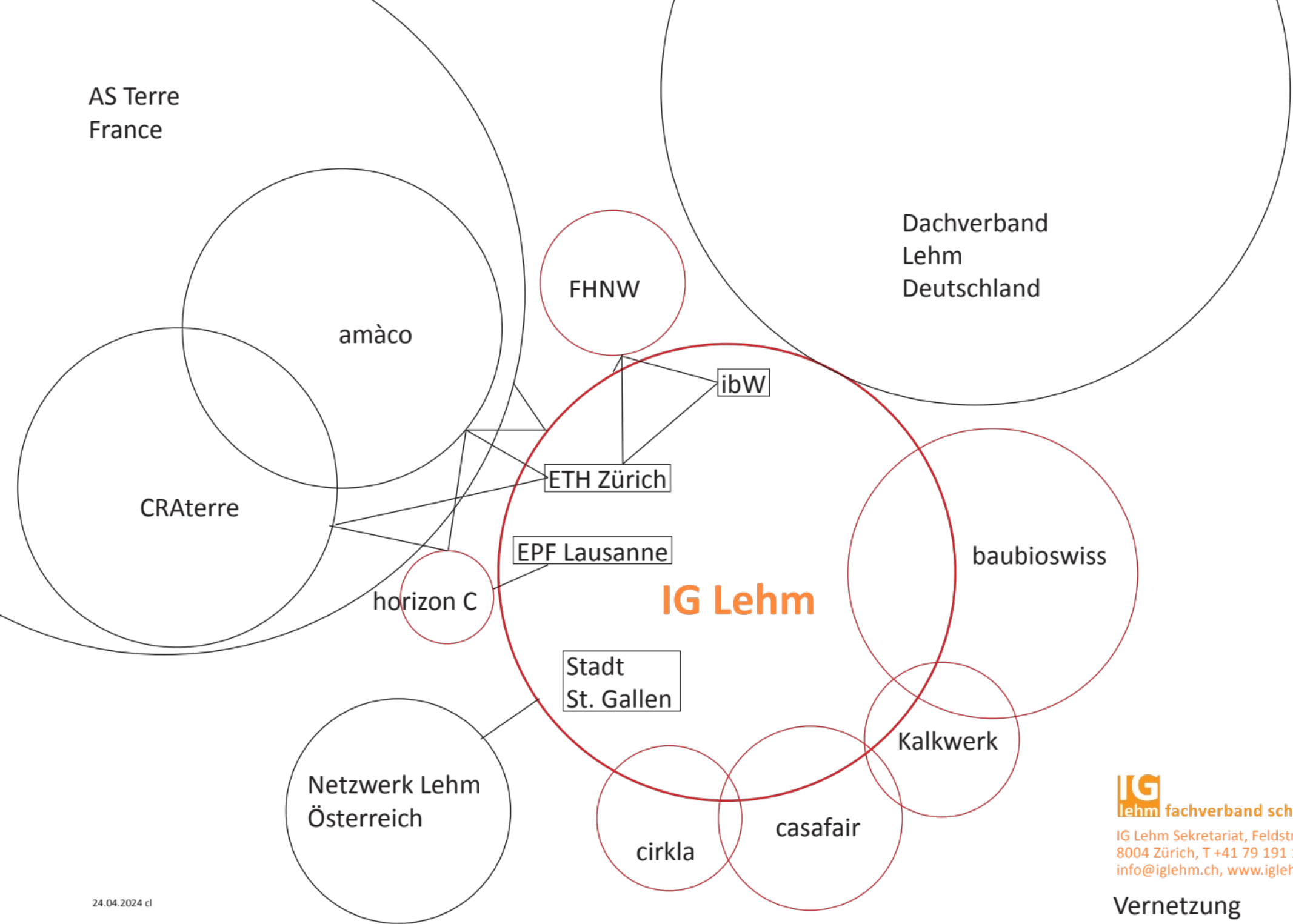
- Handwerker:innen:
Lehmbauer:innen, Zimmerleute/ Holzbauer, Maurer, Gipser, Maler:innen
- Planer:innen: Architekt:innen, Gestalter, Holzplaner, Ingenieure
- Lehmstoff-Hersteller und Naturstoffhändler
- Bildungsinstitutionen, Fachstellen Gemeinden
- Bauherrschaften, Selbstbauer
- Lehm-Interessierte



Organigramm

Vereinszweck
Förderung des Bauens und
Gestaltens mit Lehm und
ihrer Mitglieder





AS Terre
France

amàco

CRATERre

FHNW

ibW

ETH Zürich

EPF Lausanne

horizon C

IG Lehm

Stadt
St. Gallen

baubioswiss

Kalkwerk

cirkla

casafair

Netzwerk Lehm
Österreich

Dachverband
Lehm
Deutschland

IG
Lehm fachverband schweiz

IG Lehm Sekretariat, Feldstr. 133
8004 Zürich, T +41 79 191 17 99
info@iglehm.ch, www.iglehm.ch

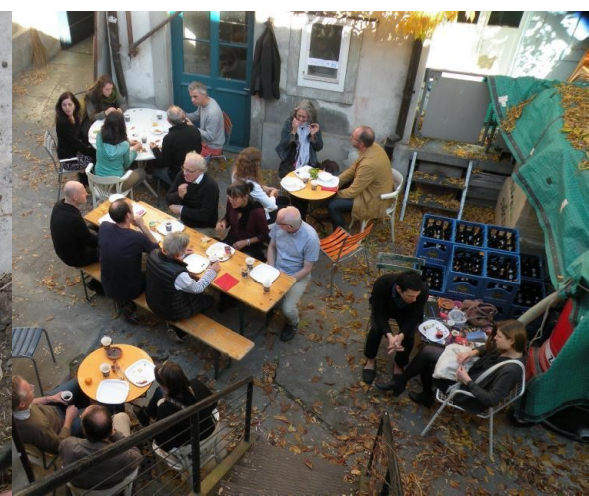
Aktivitäten

Vorstand

- Aktivierung
- Jahresprogramm

Arbeitsgruppen

Fachstellen





Vorstand

Aktivierung:

- direkter Austausch mit Mitgliedern
- diverse Informationskanäle
- Anlässe zu Teilhabe aller
- Anlässe in der ganzen Deutschschweiz
- Kooperationen mit Bildungseinrichtungen (ibW, FHNW) und anderen Verbänden (baubioswiss)
- Rahmenprogramm GV, Feste, Retraîten



Jahresprogramm:

- Praxis-Workshops, Besichtigungen, Baustellentreffs
- Geologische Wanderung, Vorträge
- Mitmachbaustellen, Lokalrunden
- Studienreise OnTour
- Teilnahme Tagungen im In- und Ausland



JAHRESPROGRAMM 2023

Baustellentreff Volketswil

Thema: Besichtigung Wohnhaus mit Stahlkonstruktion und stabilisierten Lehmsteinen und Lehmplatten
Führung: Rudaz Architekten, Demian Rudaz, Lars Reinhardt SEFORB sarl, Jörg Habenberger
Ort: Volketswil ZH
Datum: Samstag, 15. April 2023



1. Schweizer Lehm-Bau-Symposium

Thema: Die Tragweite des Lehms mit Exkursion Ostschweiz
Organisation: Margit Geiger, Hansjakob Eggenberger
Ort: ibw Höhere Fachschule Südostschweiz, Chur GR
Datum: Freitag, 5. - Sonntag, 7. Mai 2023



Austausch mit Oxara (zusammen mit Baubioswiss)

Thema: Lehm- und Beton für den Massstabssprung
Organisation: Adrian Baumberger, Alfred Rüegg
Ort: Dietikon ZH
Datum: Samstag, 10. Juni 2023



Produktionshalle Stampflehm (zusammen mit Baubioswiss) & Diplomübergabe ibW-Lehrgang „Fachperson Lehm-Bau“

Thema: Vorfabrikation Stampflehm & Weiterbildung
Führung: LEHMAG, Felix Hilgert
Ort: Brunnen SZ
Datum: Samstag, 17. Juni 2023



Praxisworkshop 2023-1

Thema: Stampflehmwand mit Heizregister
Kursleitung: Ralph Künzler, Arno Labouré
Ort: Tartar GR bei May-Britt Meisser
Datum: Mittwoch, 21. - Samstag, 24. Juni 2023



Tour de Suisse aktuell Pfaffnau

Thema: Lehmsteine und Lehmputze mit Aushublehm
Führung: a mano, Manuel Bühler und Bauherr Marc Frühauf
Ort: Pfaffnau LU
Datum: Samstag, 22. Juli 2023



Praxisworkshop 2023-2

Thema: Putze mit regionalem Lehm
Kursleitung: Luna Böni, Theo Baath, Julia Riebel
Ort: Prés d'Orvin BE
Datum: Dienstag, 1. - Sonntag, 6. August 2023



Geologische Wanderung

Thema: Vom Gestein zum Lehm
Leitung: Roy Freeman
Ort: Rund um die Tongrube Roggwil/ Ziegelei St. Urban
Datum: Samstag, 19. August 2023



Praxisworkshop 2022-2

Thema: Oberflächen plastischer Lehm Böden
Kursleitung: Ralph Künzler, Doris Müller
Ort: Stadel ZH
Datum: Samstag, 2. + 9. September 2023



OnTour Norditalien

Thema: Lehm- und Baubiologie Pioniere, 3D-Druck
Organisation: Rainer Hettenbach
Ort: Südtirol, Massa Lombarda
Datum: Samstag, 30. September - Samstag, 7. Oktober 2023



Baustellentreff HORTUS Feldfabrik

Thema: Vorfertigung Holz-Stampflehm-Gewölbedecken
Führung/ Organisation: Martin Rauch/ Rainer Hettenbach
Ort: Allschwil BL
Datum: Samstag, 27. Oktober 2023



Mitmachbaustellen & Lokalrunden

Mitmachenbaustellen: Lehmputze bei May-Britt Meisser in Tartar. Lehmputze bei Doris Müller in Stadel.
Lokalrunden: Bei Theo Baath, Wernetshausen. Verein Konkret, Nänikon (Baustelle Lehrgang). Temporäre Stube, Badenfahrt. Dorodango-Abend, Zürich. Lehmofen im Simmental mit Doris Müller. Stampflehm in Hauptwil.



Generalversammlung IG Lehm Fachverband Schweiz 2023

Datum: Samstag, 2. März 2024
Ort: Allschwil

Arbeitsgruppen:

- Bildung
- Öffentlichkeitsarbeit
- Kommunikation
- Forschung



Arbeitsgruppen:

Bildung

- Praxis-Workshops
- Mitmachbaustellen
- Kooperation: Lehrgang «Fachperson Lehm» (mit ibW Chur)
- Kurs für Planer (mit Holzbau Schweiz)



Arbeitsgruppen:

Öffentlichkeitsarbeit

- Infolyer
- Terramobil (4 Einsätze, 7 Einsatztage, interner Praxistag, Teamerweiterung, Anpassungen Konzept und Organisation, extern finanziert)
- Berichte
- Vorträge



die IG Lehm, der schweizerische Fachverband für Lehmbau. Wir sind ein Netzwerk von Lehmbau-Fachleuten und Lehminteressierten. Unsere Mitglieder kommen aus der Ausführung, Planung und Beratung, sind in Handel, Produktion, Lehre und Forschung tätig. Gemeinsam fördern wir das Bauen und Gestalten mit dem Baustoff Lehm und entwickeln es weiter.

Wir bauen zusammen mit Lehm und erkunden seine Eigenschaften in Theorie und Praxis oder experimentieren damit. Sein Potenzial soll für alle am Bau und darüber hinaus sichtbar und vorstellbar sein. Der Lehm lädt uns auch immer wieder ein, über bestehende alltägliche Strukturen und Ziele zu reflektieren und eröffnet Ideen für ein Umdenken.

In unserem Netzwerk geht es um Dialog und offenes Wissen auf verschiedenen Ebenen. Wir bilden die Brücke zwischen Planung und Handwerk. Damit ermöglichen wir Mitwirkung, um ein neues Bewusstsein für eine nachhaltige Zukunft zu schaffen.

...altbewährt. Seit Jahrtausenden weltweit angewendet und hat bis heute Bestand.

...gesund.

...vielfältig.

...zugänglich. Lehm ist leicht zu verarbeiten, ungefährlich, gutmütig und fehlertolerant. Einfach zum Mitmachen!

...wertvoll.

...ressourcenschonend. Hergestellt ohne energieintensive Brennvorgänge oder lange Transportwege, so setzt Lehm auch wenig CO2 frei.

...wandelbar.

...reversibel. Lehm kann unendlich oft bei gleicher Qualität wiederverwendet und neu geformt werden und muss nicht entsorgt werden.

...erdend.

...absorbierend. Lehm reguliert die Raumluftfeuchtigkeit, nimmt Schadstoffe auf, neutralisiert Gerüche und hemmt Schallwellen.

...massiv.

...gemischt. Die naturgegebene Mischung enthält neben Ton schon Sand, Schluff und oft auch Kies zum direkten Gebrauch.

...kombinierbar.

...überall. In der regionalen Lehmgrube oder als Aushub vor Ort kann Lehm einfach abgebaut werden und ist als Rohstoff üppig vorhanden.

...naturbelassen. Als mineralisches Verwitterungsprodukt von Gestein ist Lehm ohne künstliche Zuschläge verwendbar.

...nachhaltig.

...klimaregulierend.

...speichernd. Im Winter die Wärme und im Sommer die Kühle. Tageln, tagaus.

...verbindend.

...wunderbar.



Bildung



Praxis Workshops zum Mitbauen auf Baustellen für alle

Terramobil - das Lehmerlebnis zum Lernen und Staunen unterwegs

Vorträge und Besichtigungen lokal und überregional

Weiter- und Ausbildungen in Zusammenarbeit mit anderen Lehmakteuren im In- und Ausland

Netzwerk



Austausch um Wissen und Erfahrung zu verbreiten und Kontakte zu pflegen

Newsletter mit Aktualitäten und Publikationen aus dem Fachverband und darüber hinaus

Beratungstelefon für individuelle Auskunft vom Lehmexperten
Vermittlung von Fachleuten

Lehmbaumärkte - wer sucht, der findet

Wandel



Förderung der Gleichstellung von Lehmstoffen im Bauwesen durch Forschung und Transfer

Zugang zu Dokumentationen und Gestaltung von Rahmenbedingungen

Arbeitsgruppen zur Vertiefung spezifischer Lehm-Themen

Sensibilisierung zu Umwelt und Gesundheit rund um den Lehm

Wir machen...

Wir begeistern...

uns und andere für das vielseitige Material Lehm selbst, wie auch für das Wissen und die Erfahrungen im Lehmbau.

So kann Lehm selbstverständlich werden und zusammen mit der Architektur und der Ausführung Akzente für eine ökologische und soziale Baukultur setzen. Im regionalen Kontext entstehen dadurch Impulse und neue Vorbilder des kreislauffähigen, ressourcenschonenden und gesunden Bauens.

...zusammen.

Wir wachsen...

**IG
lehm**

Feldstrasse 133
8004 Zürich
+41 79 191 17 99
info@iglehm.ch
www.iglehm.ch



Mitglied werden und mitwirken!

Wir bauen die Zukunft



Lehmstrukturbilder von Mihaela Vojtek

Wir sind...

Lehm ist...

Arbeitsgruppen:

Kommunikation

- Homepage
- Newsletter (seit 2014/ 2019, 3-6x im Jahr, 304 Abos + Mitglieder)
- Social Media (seit Mai 2023, Instagram 425 Follower / LinkedIn: 179 Follower)



Anlegen

Aktuelles vom Lehmfachverband Schweiz



Massstab anlegen, Lehrgang zur Fachperson Lehm, Foto: ibW, 2023



Liebe Mitglieder, liebe Lehm-Interessierte

Bringt es etwas, wenn wir uns mit dem Etablierten – sei es auf Märkten oder im Baugeschehen – anlegen? Und doch kann man sich fragen, ob wir bislang Energie, Vertrauen und Geld am richtigen Ort angelegt haben. Vielleicht sollten wir uns lieber für den Klimaumsturz warm ablegen und Lehm mehr als zukünftige Mine speichern. Also unsere Energie, unser Vertrauen und unser Geld in Lehm anlegen, damit unser träges Schiff endlich ökologisch unterwegs ist und im Hafen des Gemeinwohls anlegen kann.

Ahoi!
Nadine, This und Christiane

April 2023



Earth is social and ...

Social media vom Lehmfachverband Schweiz



1. Schweizer Lehm, Bau Symposium

Vom 5. – 7. Mai 2023 findet in Chur und Umgebung das 1. Schweizer Lehm, Bau Symposium statt. In einer Kooperation zwischen der ibW Höhere Fachschule Südostschweiz und der IG Lehm, dem Fachverband Lehm Schweiz, erfahren interessierte an drei Tagen alles zum alten, neuen Baustoff Lehm.

Die Tragweite des Lehms wird entlang der Säulen der Nachhaltigkeit konkretisiert und diskutiert. Am Symposium erfahren Berufstätige aus dem Baugewerbe, Handwerk, Holzbau, Massivbau, Haustechnik, Gesundheit sowie Planer/-innen und Bauökolog/-innen die Tragweite des Lehms in sozialen, ökologischen und ökonomischen Themenfeldern. Neueste Forschungsergebnisse und gebaute Naturlandschaft und internationale Planerprojekte werden vorgestellt und diskutiert. Das Potential des Lehmbaus wird sichtbar – und erfahrbar.

Das 1. Schweizer Lehm, Bau Symposium besteht aus drei Teilen:

- Freitagabend, 5. Mai: Fachforum in der Aula der ibW
- Samstag, 6. Mai: ganztägige Fachtagung in der Aula der ibW mit diversen nationalen und internationalen Lehm, Bau-Korympfen
- Sonntag, 7. Mai: ganztägige Exkursion in der Region Chur zu geübten Lehm, Bau-Projekten

Interessierte können sich für Einzeltage oder für alle drei Tage anmelden. Studierende der ibW Höhere Fachschule Südostschweiz sowie Mitglieder des ibW Fördervereins und der IG Lehm geniessen Vorzugskonditionen.

Infos zum Programm, den Referent/-innen und der Anmeldung gehts unter www.ibw.ch/fachverband oder direkt unter dem folgenden QR-Code. Sichern Sie sich Ihren Platz – wir freuen uns auf Sie!



Flyer | Anmeldung



Liebe Mitglieder, liebe Lehm-Interessierte

Was eignet sich besser für social media als ein Material zum unmittelbaren Anfassen und mit so enormem sozialem Potenzial wie Lehm? Aus Lehm können alle etwas machen. Deshalb verbinden wir unsere starke praktische Seite mit der Welt der likes und followers, damit alle mitbekommen, was mit Lehm entstehen kann und was uns an diesem traditionsreichen, ökologischen Baustoff fasziniert. Dazu steht das Symposium bevor! Insofern geht auf LinkedIn und Instagram, schaut, teilt, folgt und herzt uns! Tausend Dank!

Viel Freude und verbundene Grüsse
Christiane, Hansjakob, Doris und Miro vom Vorstand
& Nadine, This und Andrea von der Redaktion

Lyñbiosium

Aktuelles vom Lehmfachverband Schweiz



Lehm, Bau-Exkursion: Mathon, bergauschende Anblicke, Foto: Johanna Liblik, 2023



Liebe Mitglieder und Lehm-Interessierte

Nach einem trockenen Winter fand am Rande der Alpen eine Veranstaltung statt, welche die grosse Masse des Lehms zelebrierte. Lehm kommt zwar nicht dem Schnee zu Gute, aber doch in Massen vor und das ganz ohne Kanone! Aber wie kommt diese klebrige Masse nun in die zähflüssige Bauwirtschaft? Wie entsteht dessen Symbiose? Wie schaffen wir Synergien in dieser Zeit des Umbruchs? Zusammen. Denn der Lehm wird nicht nur durch Wasser – sondern hauptsächlich durch Gemeinschaft – aktiviert! Wir wünschen euch allen einen guten Sommerstart mit tollen Begegnungen.

Lehmiger Gruss
Christiane, This, Nadine und Patrick

Juni 2023



Arbeitsgruppen:

Forschung

- Brandschutz «Lignum Terra»
Dokumentation zum Brandschutz von beplankenden und bekleidenden Lehmbaustoffen im Holzbau
- Innosuisse Flagship Regeneratives Bauen «Think Earth»
- Forschungsprojekt zu Holz und Lehm, mit 50 Partnern
(Hochschulen, Wirtschaftspartner, Verbände)



Fachstellen:

- Sekretariat
- Lehmbauberatung
- Webmaster





Lehm ist wandelbar.

Lehm als Baustoff

Das Bauen mit Lehm stellt dem konventionellen, heute gängigen Bauen eine klare und intelligente Alternative gegenüber.

→ Mehr erfahren

Aktuelles

→ Alle Meldungen ansehen

Wir waren an der Swissbau // 16. - 19. Januar 2024 // Basel Werkstatt (Camp 5) / Swissbau Lab / Halle 1.1 // [Programm](#)
 Herzlichen Dank allen Interessierten und Teilnehmenden! Wir sind überwältigt von der erfüllenden Resonanz, dem Austausch und den neuen Verbindungen:
[erste Eindrücke](#)



CAS Regenerative Materials: Public Lectures

25. Januar 2024

The CAS on "Regenerative Building materials" at the chair of Sustainable Construction provides participants with tools and methods to manage projects using earth, bio-based and reused materials with efficiency and creativity in order to contribute to the necessary ecological and social transition in the construction sector. In each Module, there will be public lectures broadcasted online. On Monday 4th March 2024 Christof Ziegert will present New Developments on Earthen Product Regulations.

→ Public Lectures



Neue Bande für den Lehmbau

5. Januar 2024

Mit verrinteten Kräften bespielen die FHNW, die ibW und die IG Lehm vom 16.-19. Januar 2024 einen Platz im Swissbau Lab mit einer Lehmbauwerkstatt und Vorträgen. Die Akteure aus Mochschule, Berufsbildung und Fachverband zeigten die praktische Seite und heutige Möglichkeiten im Lehmbau auf, damit auch die positiven nachhaltigen Eigenschaften des Lehms in der Bauwelt ihren Platz finden.

→ erste Eindrücke



Climate Positive Construction Fridays: Public Discussion

1. Februar 2024

The CAS on "Regenerative Building materials" at the chair of Sustainable Construction provides participants with tools and methods to manage projects using earth, bio-based and reused materials with efficiency and creativity in order to contribute to the necessary ecological and social transition in the construction sector. They will also invite to follow a series of public panel discussions. "Climate Positive Construction" Fridays are a series of events to accelerate the necessary turnaround in the construction sector. Urgency is demanding action today! The next one will be focused on Scaling up Earth Construction on Friday 8th March 2024.

→ Public Discussion

Agenda

→ Alle Veranstaltungen ansehen

Veranstaltungen

→ Jahresprogramm

Datum	Veranstaltung	Ort
01. März 2024	Earthquake reconnaissance mission Morocco → EPFL, EESD Earthquake Engineering and Structural Dynamics Laboratory	online
02. März 2024	Mitglieder Generalversammlung Vereinsjahr 2023/24 → IG Lehm	Allschwil BL
04. März 2024	Public Lectures CAS Regenerative Materials 2024 → ETHZ Professur für Nachhaltiges Bauen	online
08. März 2024	Public Discussions: Climate Positive Construction Fridays → ETHZ Professur für Nachhaltiges Bauen	online Zürich
19. - 20. April 2024	LanaTherm Lehmbaukurs 2024 → LanaTherm Naturbaustoffe	Sennewald SG

25. Mai 2024

[LanaTherm Lehmofenbau-Kurs 2024](#) →
LanaTherm Naturbaustoffe

Sennewald SG

Ausstellungen, Weiterbildung, Reisen

→ Öffentliche Lehmbauten

Datum	Veranstaltung	Ort
29. Januar - 21. Juni 2024	CAS ETH in Regenerative Materials - Essentials → ETHZ Professur für Nachhaltiges Bauen	Zürich ZH

→ Veranstaltung zu Lehm melden

Bauten

→ Alle Lehmbauprojekte anschauen



→ Lehmbauprojekt melden

Ihr Lehm-Spezialist in der Umgebung

Finden Sie Ihren Lehmbauspezialisten in der Nähe.



Nicht nur der Lehm ist fast überall verfügbar, auch die Lehmschaffenden sind über das Land verstreut. Somit kann viel im regionalen Kreislauf geleistet werden.

→ Fachleute finden

Hinweise



Lehm wahrnehmen

1. Juli 2023

Das Wissen über Lehm ist heute vielfach zugänglich, sei es über Bücher, Homepages oder Videos. Zudem haben sich viele Fachleute in Verbänden wie der IG Lehm zusammengeschlossen, die ihre Erfahrung zum Lehm gerne einbringen. Aber dennoch fehlt manchmal noch das persönliche Spüren, das eigene Erleben eines ungewohnten, wirkungsvollen Materials. Lehm versteckt sich oft in privaten Räumen. So könnte das Aufsuchen eines öffentlich zugänglichen Gebäudes mit Lehmstoffen ein Anfang sein. Dazu hier eine kleine Übersicht, um sich dem Potenzial anzunähern.

→ Karte Schweiz



Lehmberatung

5. Februar 2024

Unser Fachverband bietet die Möglichkeit für Beratungen und Fachauskünfte zum Lehm an. Sie erhalten Mo-Fr 9-12/14-17 Uhr unter 061 531 26 00 kostenlos telefonische Kurzauskünfte und weiterführende Kontakte zu unseren Fachleuten und ihrer Erfahrung.

→ Kontakt



Newsletter bestellen

25. April 2023

Die IG Lehm bietet allen Interessierten etwa drei mal jährlich den Service eines Newsletters mit Veranstaltungshinweisen und Informationen zum Lehm in der Schweiz und rundum die Schweiz an. Auch regelmässige Einblicke in das Schaffen und Wirken des Vereins und ihrer Mitglieder sind darin enthalten. Alle verschickten Newsletter landen dann auch hier im Archiv.

→ anmelden oder anschauen

Bestandsaufnahme:

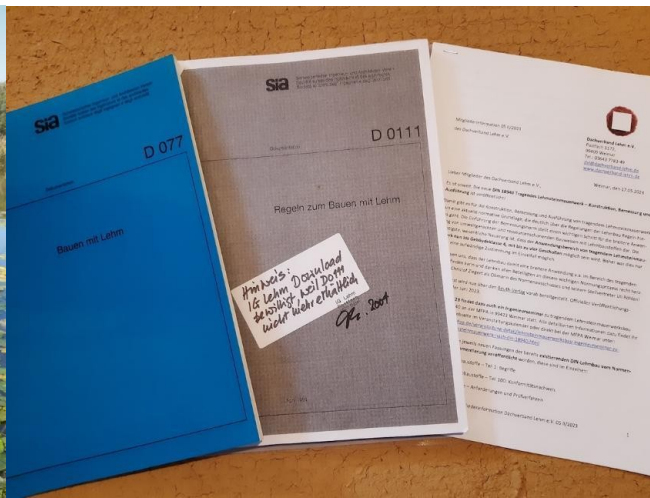
erreichte Ziele (aus Retraïten):

- ca. 1/5 der Mitgliedschaft aktiv, > 50% teilhabend
- interne Stärkung
- Grossteil der Lehmbau-Akteure sind Mitglied im Verein
- erste Entflechtung Verwaltung (ab 2016), Arbeitsgruppen
- individuelle Lehmbau-Kurzberatung
- attraktive, aktive Homepage und ansprechender Newsletter
- Öffentlichkeitsarbeit durch Zeigen von mehr und mehr Bauten
- vermehrt Zugang zu Schulen, Hochschulen, Bildungsinstitutionen
- Anstoss Austausch mit Westschweiz



Vision?

viele



Herausforderungen

Wachstum
Struktur
Identität
Finanzierung
Öffentlichkeit
Projekte

... eigentlich
vieles da:
super Thema
gute Vernetzung
viele Interessierte





Herausforderungen

Themen:

Wachstum

- Wachstum gewachsen sein (qualitativ/ quantitativ, sozial), Grenzen?
- vermehrte Aufgaben trotz Streuung, Kapazitätsgrenzen vieler erreicht
- Fachverband Aufgaben, innerer Widerspruch
- kollektiver Prozess, flache Hierarchien
- alles gleichzeitig nötig, Ideenvielfalt: Priorisierung
- Mitgestalten, gleichzeitig Vertiefung und Breitenwirkung
- Synergien zwischen Projekten stärken



Herausforderungen

Themen:

Struktur

- bottum-up, Werkzeuge entwickeln
- Vorstandserweiterung, Generationenübergang, Leitlinien/
Verschriftlichung/ Abgrenzung Aufgaben
- Strukturen Administration, auslagern Teilbereiche Sekretariat
- schweizweit und regional in Balance
- Konzentration Aufgaben trotz Bewusstsein Verteilung
- Rechtliche Einordnung und Strategien (Statutenanpassung,
Gemeinnützigkeit, Entlohnung, Freiwilligenarbeit)
- Fachbeirat als unterstützendes Gremium
- Spaltung Spezialwissen und einfache Teilhabe vermeiden



Herausforderungen

Themen:

Identität

- uns treu bleiben, Identität hegen, Verwurzelung in Praxis, Prägung weiterführen, eigenen Weg finden
- **Umgang mit unserer Identität und dem Wandel**
- Diversität und Zusammensetzung Mitgliederschaft
- **Professionalisierung und Ideale**
- äussere Dynamik, gleiche Regeln, Stringenz
- **Beziehungen erhalten, Zugänglichkeit**
- intrinsische Motivation weiter stärken
- Aushub im Kreislauf, weniger Fokus auf Produkte



Herausforderungen

Themen:

Finanzierung

- keine Lehmlobby, geringe finanzielle Substanz der Branche
- Budget derzeit rund SFr 60`000
- Finanzierung Projekte Forschung, Förderungen durch Bund und Stiftungen
- Projektfinanzierung und Engagement in Einklang
- Nutzen für breite Bevölkerung, Gemeinwohl
- Fachliche Kapazitäten ausserhalb gebunden
- Nebenwirkungen des Geldes bzgl. Motivation, Fairness
- Rechtliche Einordnung (Entlohnung, Freiwilligenarbeit)



Herausforderungen

Themen:

Öffentlichkeit

- einerseits unbekannt, andererseits überschätzt
- öffentliche Präsenz, Redner/ Motivator: innen, insbesondere aus der Praxis
- **Mitwirken, Entwicklung beeinflussen können**
- Lehmtrauma überwinden, Selbstwert steigern
- mehr Präsenz in Meinungsbildung zu Lehm
- Stellungnahmen, Medienmitteilungen
- Struktur/ Zielgruppe Bildungsangebote
- Fachpersonen in Forschungsprojekten
- Qualitätssicherung



Herausforderungen

Themen:

Projektideen, Ziele > Vision ...

- Einfaches und soziales Bauen
- **Dokumentation Wissen und Erfahrungen, Wissenstransfer**
- Lehmprüfer-Kurse, Tandem für Kursleitung
- Ausbau Beratung zu Lehmbau und nachhaltigem und gesundem Bauen
- Partizipatives Bauen
- **Einbezug Mitgliedschaft, Forum um Zukunft zu gestalten**
- Entwicklung Mobil für Terramobil
- Forschungsprojekte aktiv mitgestalten

Tausend Dank
für die
Aufmerksamkeit!

Wir freuen uns auf Ihre
Rückmeldung

Bauwende
Sind Sie
dabei?

